

# **SÉCURITÉ**

# **PETITE ENFANCE**

**PRÉVENIR • PROTÉGER • ACCOMPAGNER**



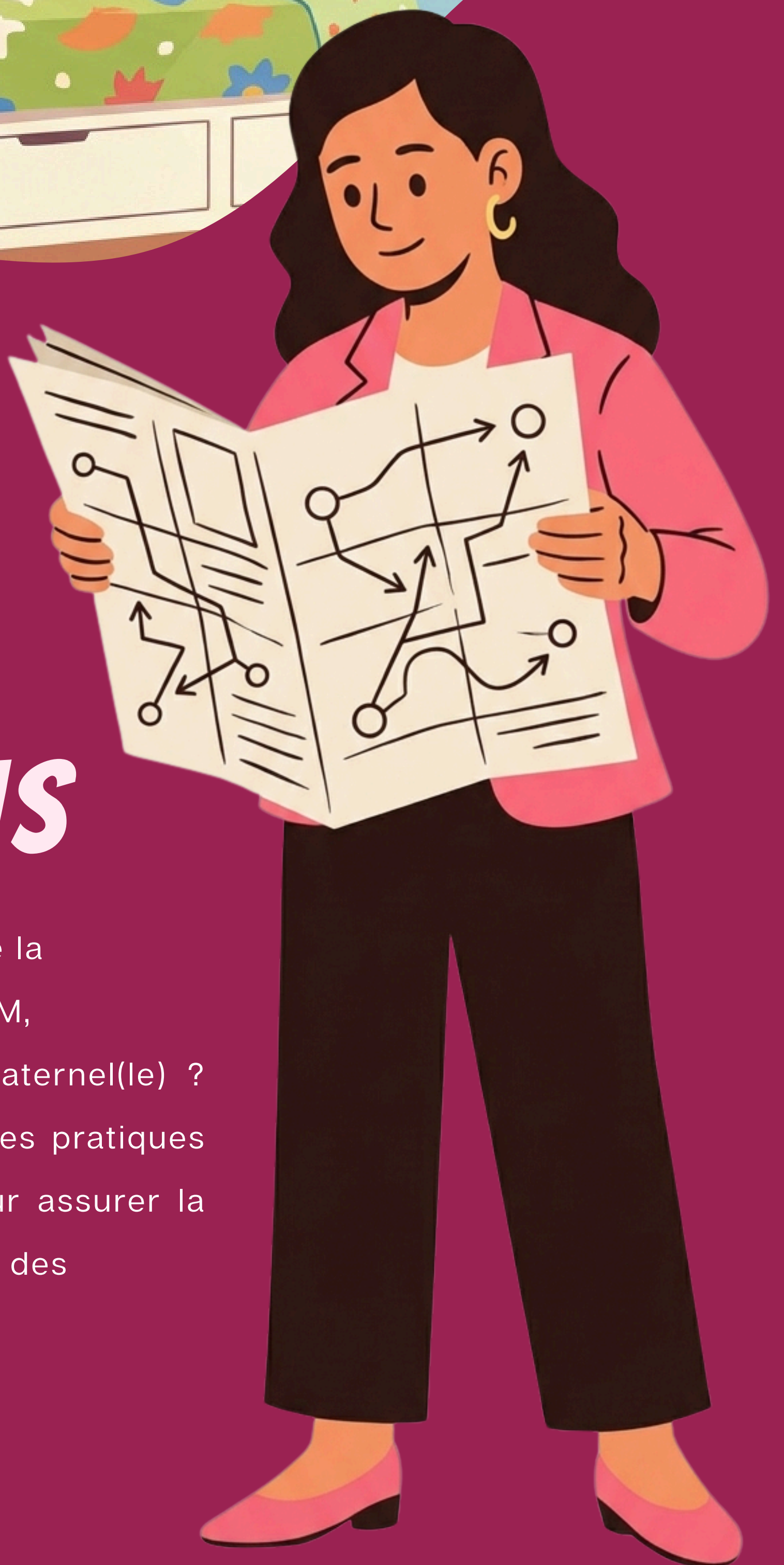
**GUIDE PRATIQUE À DESTINATION DES PROFESSIONNELS**  
**CRÈCHE • MAM • RAM/RPE • ASSISTANTES MATERNELLES**



# ***CE GUIDE EST FAIT POUR VOUS***

Vous êtes professionnel(le) de la petite enfance en crèche, MAM, ou en tant qu'assistant(e) maternel(le) ? Ce guide synthétise les bonnes pratiques et les réflexes essentiels pour assurer la sécurité physique et affective des tout-petits au quotidien.

Gardez-le à portée de main !



# SOMMAIRE

## **1 - LES CHIFFRES CLÉS**

Pourquoi la sécurité est un enjeu majeur

## **2 - SÉCURISER LES ESPACES**

Intérieur, extérieur, matériel : les fondamentaux

## **3 - LES GESTES QUI SAUVENT**

Étouffement, chute, brûlure : réagir vite et bien

## **4 - HYGIÈNE & SANTÉ**

Protocoles quotidiens et prévention des maladies

## **5 - SÉCURITÉ AFFECTIVE**

Le cadre bienveillant pour le développement de l'enfant

## **6 - CHECKLIST & NUMÉROS UTILES**

Votre mémo détachable au quotidien



# LES CHIFFRES CLÉS

Chaque année en France, les accidents de la vie courante touchent des milliers d'enfants de moins de 6 ans. La majorité de ces accidents sont évitables grâce à des gestes simples de prévention.

**2 000**

accidents domestiques  
par jour chez les 0-6 ans

**75%**

des accidents sont évitables

**N°1**

cause de décès chez les  
moins de 5 ans

**80%**

surviennent au domicile ou  
en structure d'accueil



## **LES 4 RISQUES PRINCIPAUX EN STRUCTURE PETITE ENFANCE**

- ▶ Chutes (tables à langer, escaliers, mobilier non fixé)
- ▶ Étouffement (petits objets, aliments non adaptés, cordons)
- ▶ Brûlures (biberons trop chauds, produits ménagers, eau du bain)
- ▶ Intoxications (produits d'entretien, médicaments accessibles)

# SÉCURISER LES ESPACES

L'aménagement des espaces est la première barrière de protection. Chaque zone d'accueil doit être pensée en fonction de l'âge et de la mobilité des enfants accueillis.

## L'ESPACE DE SOMMEIL

- ▶ Lit à barreaux conforme (espacement 4,5 à 6,5 cm), matelas ferme et adapté
- ▶ Aucun objet dans le lit : ni couverture, ni oreiller, ni peluche, ni tour de lit
- ▶ Bébé couché sur le dos, dans une gigoteuse adaptée à la saison
- ▶ Température de la pièce entre 18°C et 20°C
- ▶ Surveillance régulière : passages toutes les 10-15 minutes
- ▶ Babyphone fonctionnel avec vérification quotidienne des piles



## ***L'ESPACE DE JEUX ET DE MOTRICITÉ***

- ▶ Mobilier fixé au mur (étagères, meubles de rangement)
- ▶ Pas de petits objets accessibles aux moins de 3 ans (test du cylindre : si ça passe, c'est dangereux)
- ▶ Sol souple ou tapis dans les zones de motricité
- ▶ Prises électriques protégées par des caches ou des obturateurs
- ▶ Coins de meubles protégés par des amortisseurs
- ▶ Fenêtres sécurisées (entrebâilleurs, poignées en hauteur)

## ***L'ESPACE DE CHANGE ET DE SOINS***

- ▶ Ne JAMAIS laisser un enfant seul sur la table à langer, même 1 seconde
- ▶ Tout le matériel à portée de main AVANT de poser l'enfant
- ▶ Produits de soin hors de portée des enfants (rangement en hauteur)
- ▶ Surface antidérapante et rebords de sécurité sur la table à langer
- ▶ Lavage des mains systématique avant et après chaque change



## L'ESPACE REPAS

- ▶ Chaises hautes conformes, avec harnais de sécurité utilisé systématiquement
- ▶ Aliments coupés en petits morceaux adaptés à l'âge (pas de rondelles, pas de grains entiers)
- ▶ Température des plats et biberons vérifiée (< 37°C)
- ▶ Pas de cacahuètes, noix, raisins entiers, bonbons durs avant 4 ans
- ▶ Toujours un adulte à table avec les enfants, jamais seuls pendant le repas
- ▶ Protocole allergie affiché et connu de toute l'équipe (PAI)



## L'ESPACE EXTÉRIEUR

- ▶ Clôture intégrale sans possibilité d'ouverture par l'enfant
- ▶ Portail avec fermeture sécurisée (loquet hors de portée)
  - ▶ Pas de plantes toxiques accessibles (laurier-rose, muguet, if...)
- ▶ Aire de jeux conforme aux normes NF EN 1176 et 1177
  - ▶ Bac à sable couvert et nettoyé régulièrement
  - ▶ Vérification quotidienne de l'état du matériel extérieur

# LES GESTES QUI SAUVENT

## ÉTOUFFEMENT – NOURRISSON (< 1 AN)

1. Coucher le bébé à plat ventre sur votre avant-bras, tête plus basse que le corps.
2. Donner 5 claques fermes entre les omoplates avec le talon de la main.
3. Si inefficace : retourner le bébé sur le dos et effectuer 5 compressions thoraciques avec 2 doigts au milieu du sternum.
4. Alternier jusqu'à l'expulsion du corps étranger.
5. Si perte de connaissance : appeler le 15 et commencer la RCP.

Connaître les bons réflexes peut sauver une vie. **Chaque professionnel devrait être formé** aux premiers secours pédiatriques et **maintenir ses compétences à jour.**



## **ÉTOUFFEMENT – ENFANT (> 1 AN)**

1. Se placer derrière l'enfant, légèrement penché en avant.
2. Donner 5 claques dans le dos entre les omoplates.
3. Si inefficace : effectuer 5 compressions abdominales (manœuvre de Heimlich adaptée).
4. Alternier claques et compressions.
5. Si perte de connaissance : appeler le 15 et commencer la RCP.



## **CHUTE AVEC TRAUMATISME CRÂNIEN**

1. Ne PAS déplacer l'enfant si chute grave.
2. Surveiller les signes d'alerte : vomissements, somnolence inhabituelle, pupilles inégales, perte de connaissance (même brève).
3. Appliquer du froid sur la bosse.
4. Appeler le 15 au moindre doute.
5. Surveiller l'enfant pendant 48h et informer les parents.



## **BRÛLURE**

Refroidir immédiatement à l'eau tiède (15-25°C) pendant 15 minutes, à 15 cm de la brûlure. Ne pas appliquer de glace, de beurre ou de dentifrice. Ne pas percer les cloques. Couvrir avec un linge propre et humide.

Appeler le 15 si brûlure étendue, sur le visage, les mains, ou chez un nourrisson.

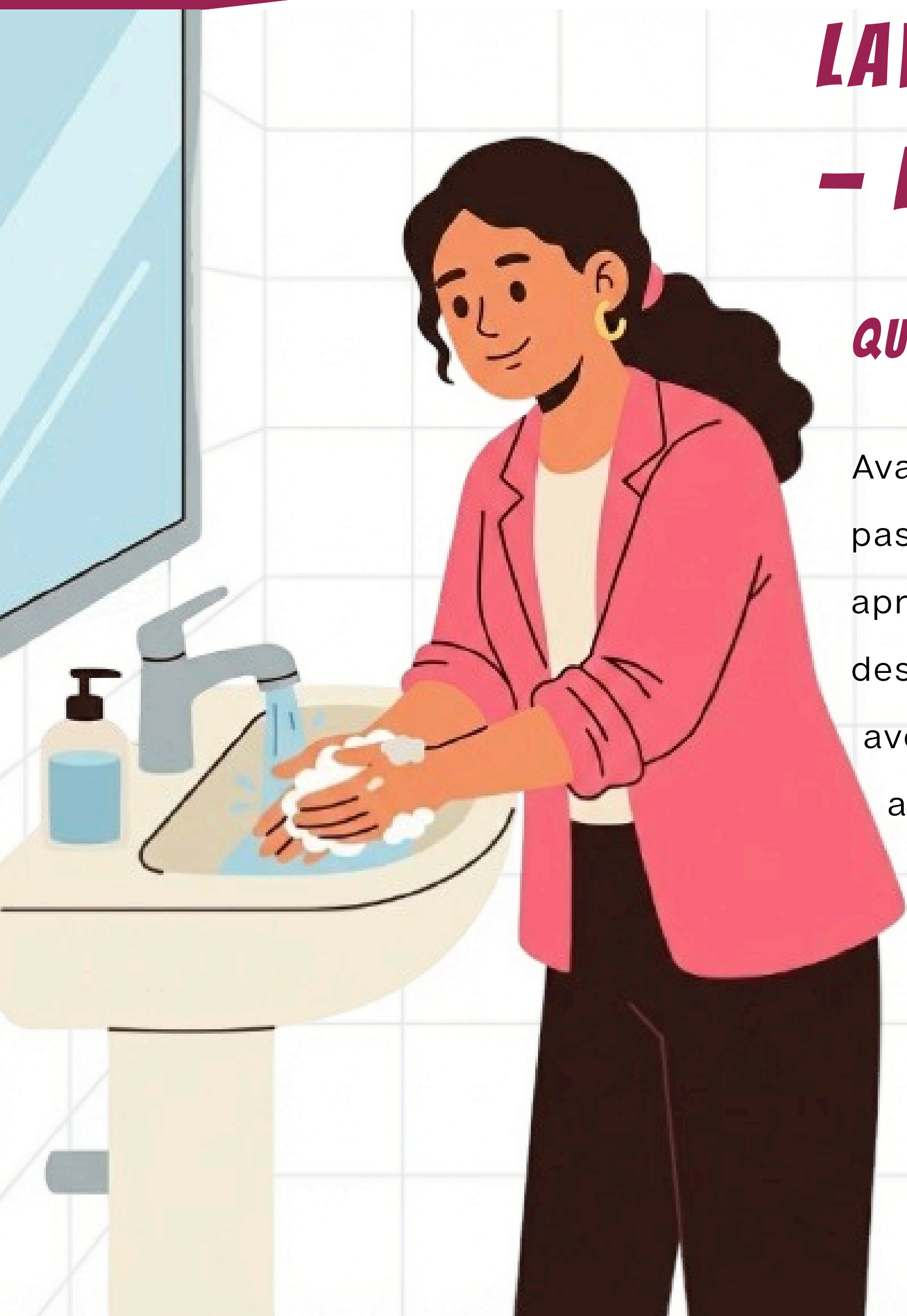


### **RÈGLE D'OR : LES 3 PREMIÈRES MINUTES**

- ▶ Gardez votre calme : les enfants ressentent votre stress
- ▶ Protégez (éloigner le danger), Alertez (15 ou 112), Secourez
- ▶ Ne donnez JAMAIS à boire à un enfant inconscient
- ▶ Notez l'heure exacte de l'accident et les gestes effectués

# HYGIÈNE & SANTÉ

Les protocoles d'hygiène en structure petite enfance protègent autant les enfants que les professionnels. Ils doivent être écrits, affichés et appliqués par tous.



## **LAVAGE DES MAINS – LE GESTE N°1**

### **QUAND SE LAYER LES MAINS ?**

Avant et après chaque change ou passage aux toilettes. Avant et après la préparation et le service des repas. Après s'être mouché ou avoir mouché un enfant. Après avoir touché un animal ou nettoyé une surface. En arrivant et en partant de la structure.

## **PROTOCOLES QUOTIDIENS**

- ▶ Jouets lavés chaque semaine (ou immédiatement si portés à la bouche par un enfant malade)
- ▶ Surfaces de change désinfectées après chaque utilisation
- ▶ Sols nettoyés quotidiennement, désinfectés si souillure
- ▶ Draps et gigoteuses changés chaque semaine (ou si souillés)
- ▶ Poubelles à couches vidées plusieurs fois par jour, avec couvercle
- ▶ Aération des locaux : minimum 10 minutes matin et soir

## **QUAND REFUSER OU ÉVINCER UN ENFANT ?**



- Fièvre supérieure à 38,5°C avec altération de l'état général.
- Conjonctivite purulente non traitée (évacuation 24h après début du traitement).
- Gastro-entérite aiguë (diarrhées / vomissements répétés).
- Maladie à éviction obligatoire (rougeole, coqueluche, etc. – cf. guide DGS).
- Impétigo non traité.

**Dans tous les cas : se référer au médecin et au protocole de la structure.**



## ***PROTOCOLE MÉDICAMENTS***

- ▶ Aucun médicament administré sans ordonnance nominative en cours de validité
- ▶ Autorisation écrite et signée des parents obligatoire
- ▶ Stockage dans une armoire fermée à clé, hors de portée des enfants
- ▶ Registre de suivi : heure, dose, nom de l'adulte ayant administré
- ▶ Vérification systématique : nom de l'enfant, posologie, date de péremption

# SÉCURITÉ AFFECTIVE



La sécurité ne se limite pas au physique. Un enfant qui se sent en sécurité affective développe mieux ses capacités cognitives, sociales et émotionnelles. Le cadre bienveillant est un outil professionnel.

## **1 - LA STABILITÉ**

Repères constants : mêmes rituels, même organisation de la journée, adulte référent identifié. L'enfant a besoin de prévisibilité pour se sentir en confiance.

## **2 - LA RÉPONSE AUX BESOINS**

Répondre rapidement aux pleurs et aux demandes. Un bébé qui pleure communique : il n'est jamais « capricieux ». La réponse rapide construit l'attachement sécurisé.

## **3 - LA VERBALISATION**

Nommer ce que l'on fait, prévenir avant chaque geste de soin, expliquer les transitions. « Je vais te changer la couche, je te soulève. » L'enfant est sujet, pas objet de soin.

## **4 - LE RESPECT DU RYTHME**

Respecter les temps de sommeil individuels, ne pas forcer l'alimentation, permettre l'exploration libre. Chaque enfant a son propre tempo de développement.

## **LES PRATIQUES À BANNIR**

- ▶ Forcer un enfant à manger ou à finir son assiette
- ▶ Laisser pleurer un bébé « pour qu'il apprenne »
- ▶ Punir, isoler, humilier ou élever la voix sur un enfant
- ▶ Comparer les enfants entre eux (propreté, langage, motricité)
- ▶ Nier les émotions : « C'est rien, arrête de pleurer »
- ▶ Les violences éducatives ordinaires (VEO) : fessées, tapes, menaces



## ***RAPPEL JURIDIQUE***

La loi du 10 juillet 2019 **interdit** les violences éducatives ordinaires. Les professionnels de la petite enfance ont une **obligation de signalement en cas de suspicion** de maltraitance (article 434-3 du Code pénal). En cas de doute, **contactez la CRIP** (Cellule de Recueil des Informations Préoccupantes) de votre département **ou le 119**.

# CHECKLIST

## QUOTIDIENNE

À afficher dans votre structure et à parcourir chaque matin.  
Cette checklist vous aide à ne rien oublier.

### OUVERTURE DE LA STRUCTURE

- Vérifier la température des pièces (18-20°C)
- Aérer tous les espaces pendant 10 minutes
- Vérifier les détecteurs de fumée et de CO
- Contrôler l'état du matériel (lits, chaises, portails)
- Vérifier la trousse de premiers secours (complète et à jour)
- Produits d'entretien rangés et fermés à clé
- Plan d'évacuation affiché et accessible



## EN COURS DE JOURNÉE

- Comptage régulier des enfants (à chaque transition)
- Surveillance constante : un adulte en visuel permanent
- Température des repas et biberons vérifiée
- Passages de surveillance pendant les siestes (toutes les 10-15 min)
- Transmission des informations entre collègues à chaque relais
- Incidents notés dans le registre (même mineurs)

## FERMETURE

- Tous les enfants récupérés par une personne autorisée
- Nettoyage et désinfection des surfaces
- Jouets mis à laver si nécessaire
- Poubelles vidées
- Fenêtres et portes verrouillées
- Électricité et gaz coupés si nécessaire



# NUMÉROS UTILES



**15**

SAMU

Urgence médicale



**18**

Pompiers –

Incendie, accident



**112**

Numéro d'urgence

européen



**114**

Urgence par SMS

(sourds et

malentendants)



**119**

Enfance

en danger

(24h/24)



**3114**

Numéro national

de prévention du

suicide



**0 800 59 59 59**

Centre antipoison France

(gratuit, 24/24)



## MES NUMÉROS PERSONNALISÉS

Médecin de la structure : .....

PMI de référence : .....

Pharmacie : .....

Référent(e) santé : .....

Responsable de structure : .....